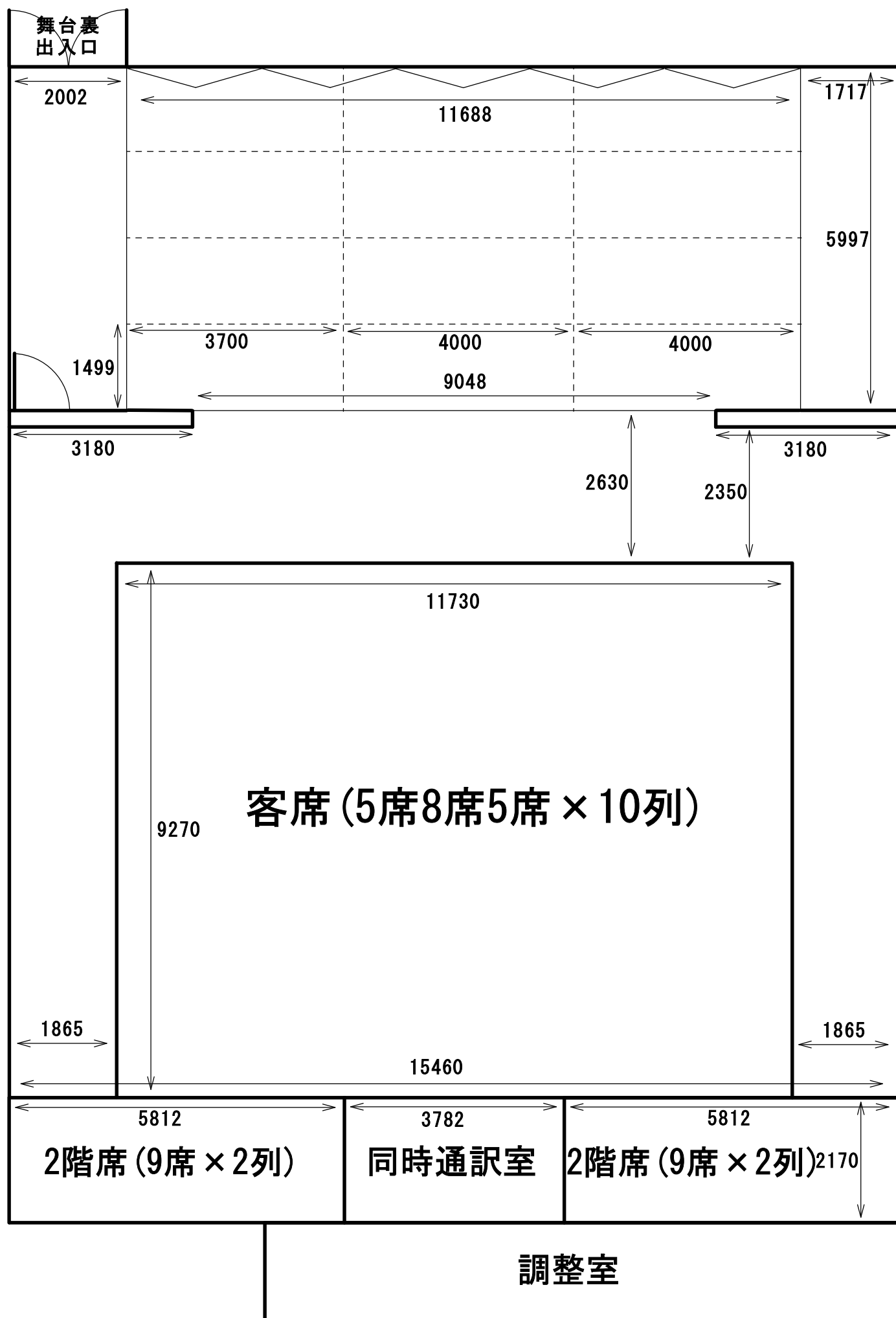


R2.9.1現在



学園都市センター イベントホール舞台図

〈舞台電動迫上げ装置〉

*1～13迫高さ調整可能

全て独立操作可能

規定値(250・500・750・1000)

〈プロセニウム形式時〉

*袖幕を取り付け出し入れ不可

*4～12迫舞台時プロセ収納

袖幕のみで演出可能

*出入りは下手のみ(上手への移動不可)

*舞台釘打ち不可

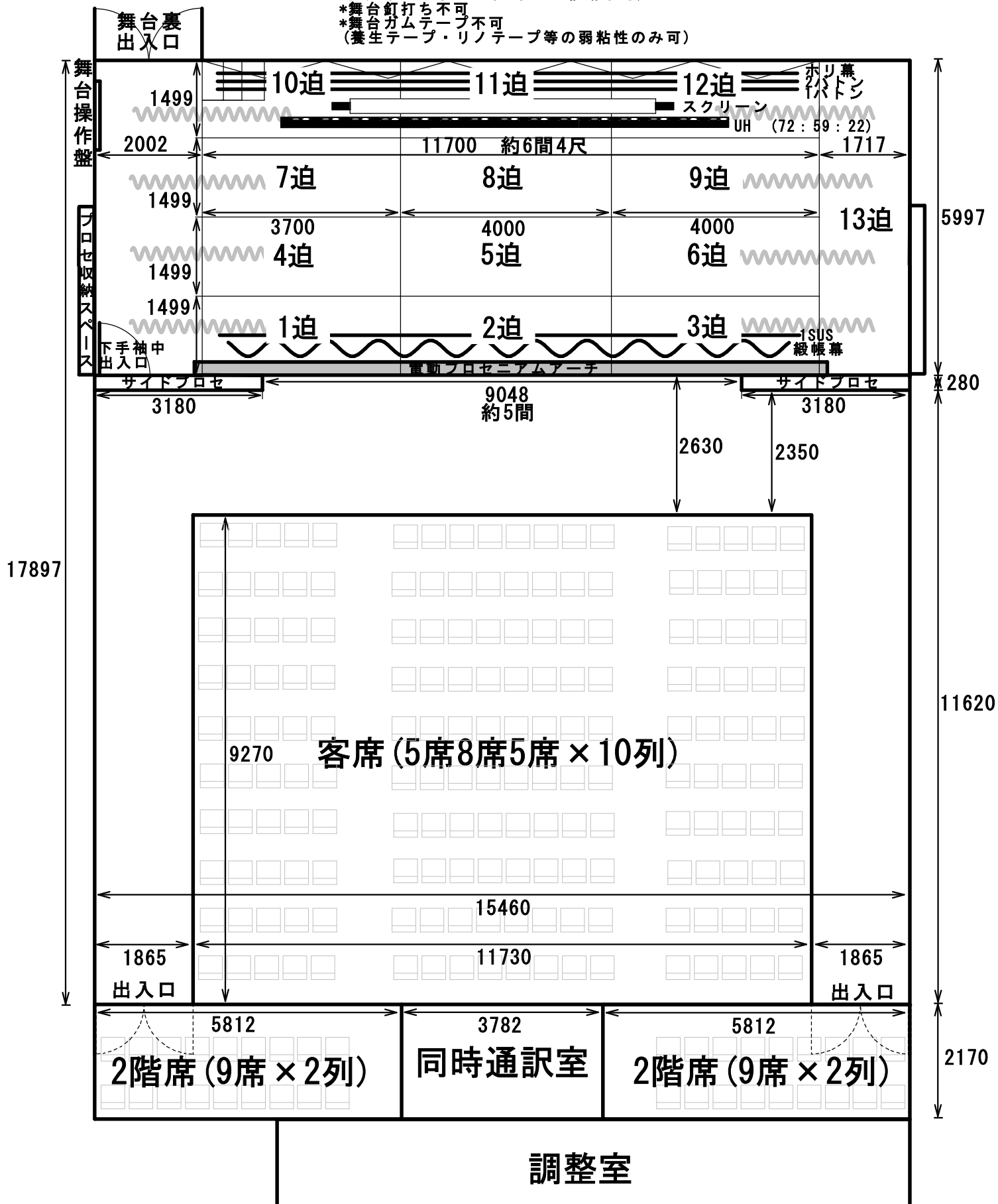
*舞台ガムテープ不可
(養生テープ・リノテープ等の弱粘性のみ可)

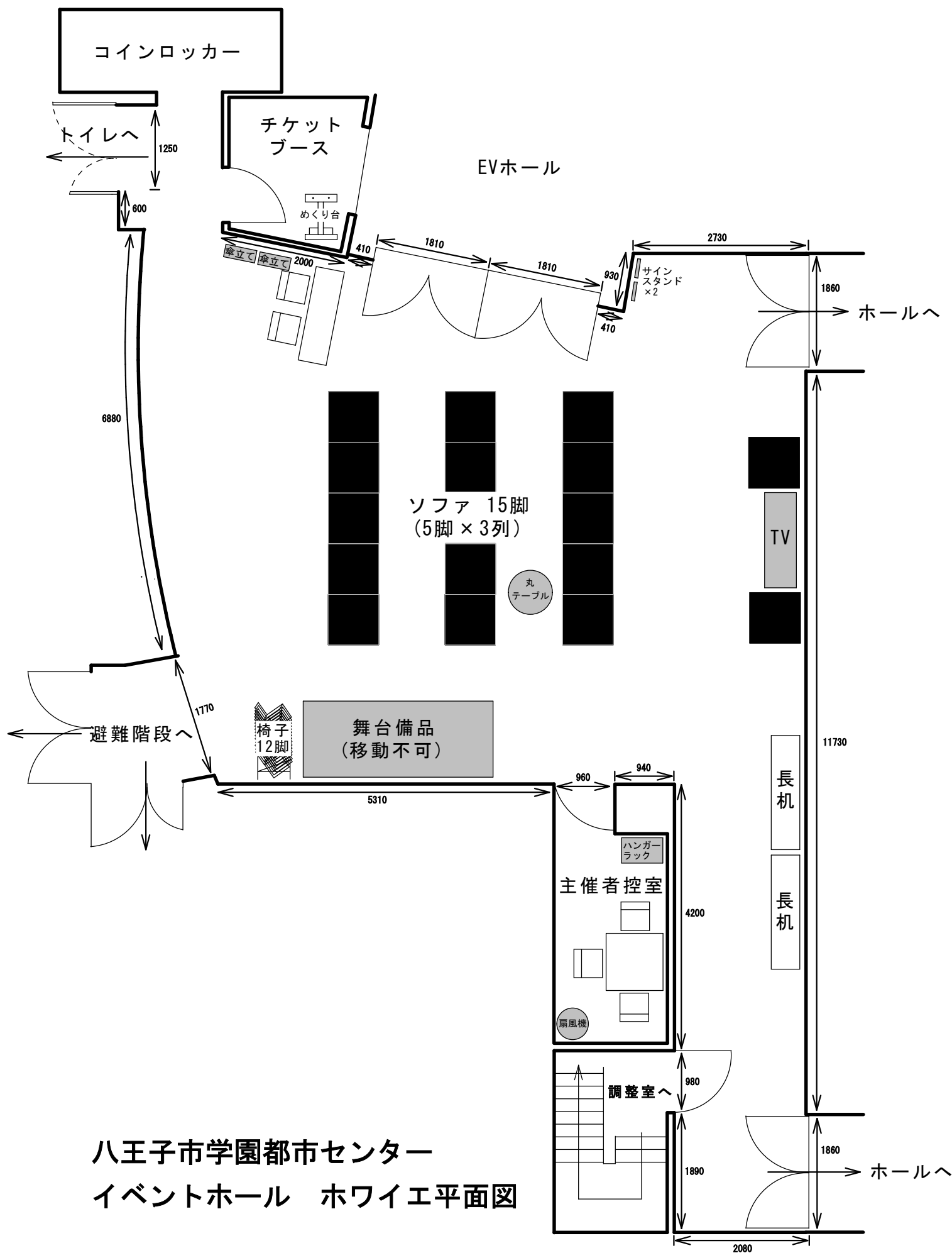
〈平土間形式時〉

*客席ロールバック収納

*プロセ収納

*袖幕取り外し



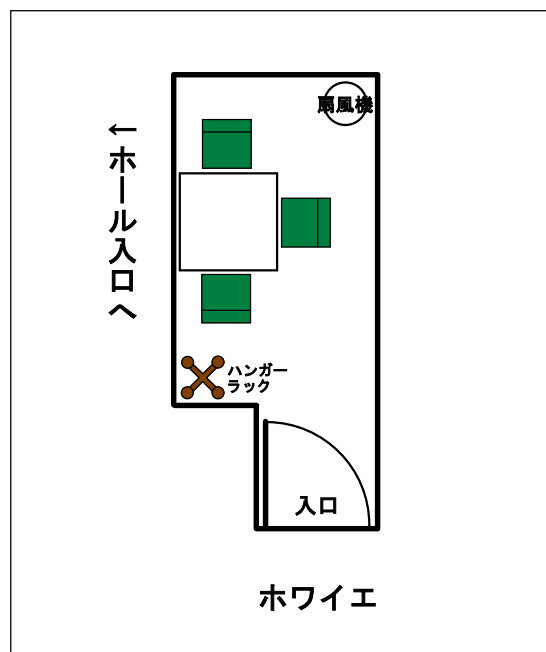


八王子市学園都市センター
イベントホール ホワイエ平面図

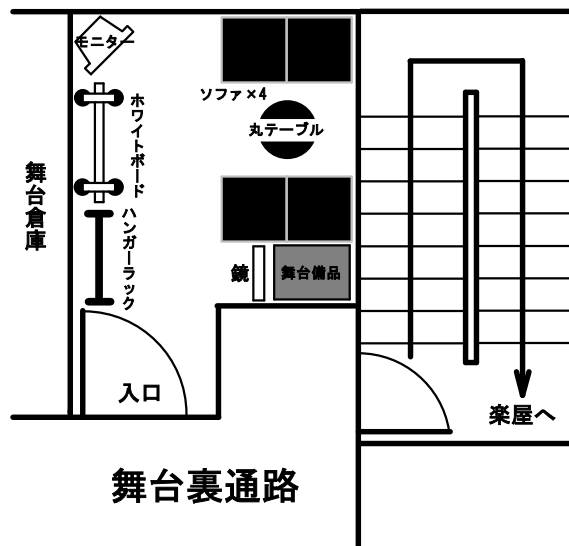
主催者控室・スタッフルーム・楽屋 図面

〈主催者控室・スタッフルーム〉

主催者控室 (2～3人)

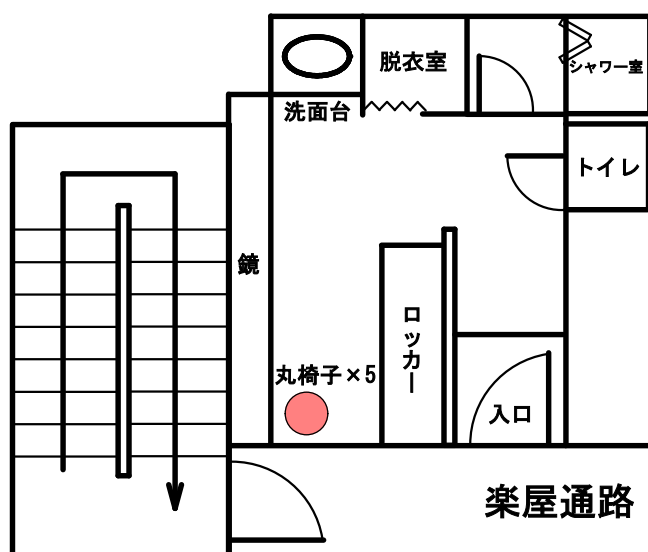


スタッフルーム (4～6人)

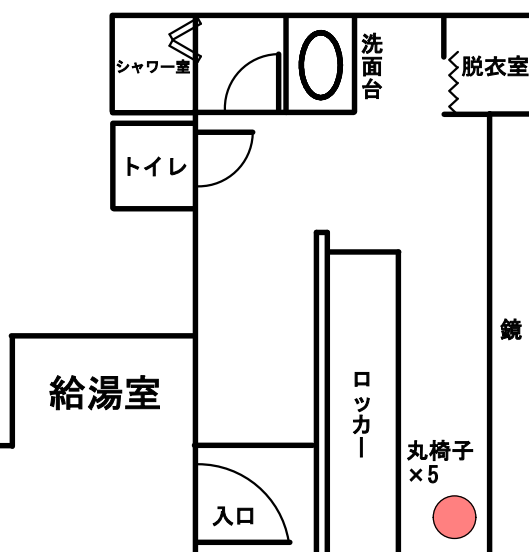


〈第1、第2楽屋〉 * 第1・第2楽屋は土足禁止

第2楽屋 (4～6人)



第1楽屋 (4～6人)



学園都市センター イベントホール

R2.9.11現在

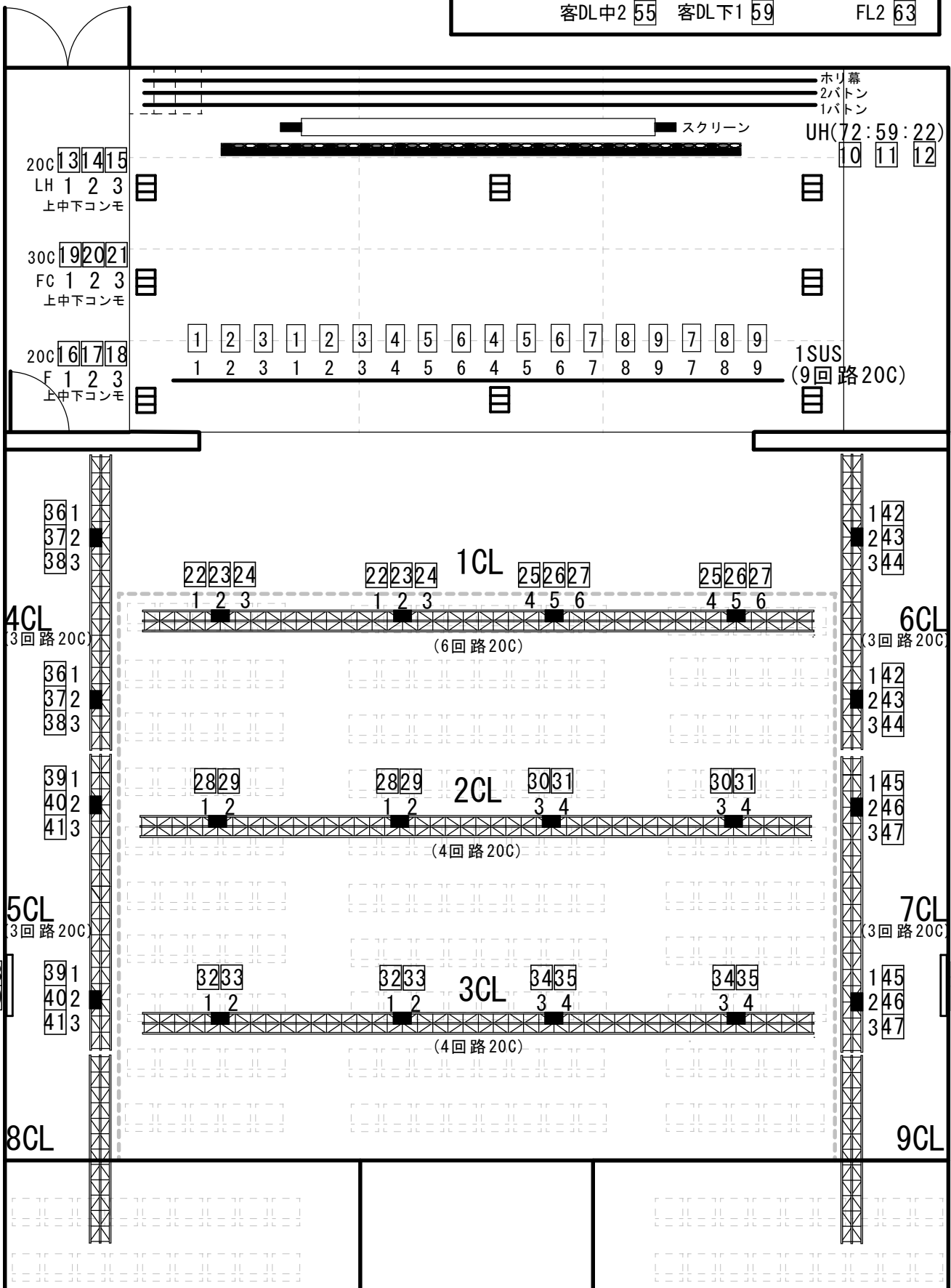
照明回路図

客電関係

舞台DL1 52
客DL前1 53
客DL中1 54
客DL中2 55

客DL後1 56
袖DL下1 57
袖DL上1 58
客DL下1 59

客DL上1 60
舞台DL奥1 61
FL1 62
FL2 63



*SUS・CLとも全て20Cです。1回路は30Aまでです。

*数字が回路番号です。

*口の数字がDMX番号です。

*SUS・CLにDMXの取り口はありません。

*持込卓のカスケードは可能です。ホール卓からDMXを引きます。

*直電源はコンセントを直にして使うしかありません。

(FC1/2/3・客WC上1/2・客WC下1/2のみ)

*袖中上・下、客席上・下、平行が出ているが音響電源として
使用しているため使用不可。

照明常設図

2020. 8. 30現在

KEY

□ 5 500W凸 × 38

⊗ MB (30cm) × 1

□ 1KW凸 × 8

⊗ 5 500Wフレネル × 14

□ PAR64 1N × 4

□ PAR64 5N × 6

*数字の①はフェーダー番号、1は回路番号です。

