

八王子市芸術文化会館 (いちようホール) 大ホール 調光卓

東芝エルティエーエンジニアリング製 LICSTAR-IV Type S

最大調光回路	2048 ch
調光制御回路	DMX512/1990またはイーサネット(専用通信信号)
最大DMX回線数	入力4, 出力4(出力1系統目は常時会館ユニット接続)
バックアップ方式	CPU2重系デュアルランニング方式
モニター	タッチパネル×1、15型カラーLCD×2
外部記録装置	<u>USBのみ可</u>
JASCI	セーブ/ロード可(<u>COMOSは対応していません</u>)
ディマーパッチ	6場面 + 持込卓用2場面
シーン	2000シーン、10パート
エフェクト(チェイス)	100パターン×100ステップ
NDM(ノンディム)	有り
避難誘導灯客電連動消灯	連動可

■プレイバックユニット

プログラムマスタフェーダ	3本(グランドマスタ、チャンネル/キュー)
再生部/MOVE再生 (※CROSS再生と切替え、 一方のみ使用可)	GO、STOP/REV釦、 手動再生フェーダ
	キュー再生表示機

■プリセットフェーダユニット

プリセットフェーダ	100本×3段(一段展開可)
再生部/CROSS再生 (※MOVE再生と切替え、 一方のみ使用可)	プリセット段/キュー切替え釦、段マスタ×3 手動再生フェーダ

■サブマスタユニット

サブマスタフェーダ	20本×20ページ×6バンク
	パイルオン/インヒビット(チャンネルマスタ)/ロック
	キュー再生、エフェクト再生
	クロス再生可

※ステーションタイプインカム×1台付帯、(ALL/照明回線切替え可)

※調光卓各ユニット部は配置換え不可とさせていただきます。

八王子市芸術文化会館(いちようホール) 大ホール 照明設備一覧

NO 1

予備電源	3相4線 400A 直60C型 × 6回路 ・ 直30C型 × 6回路 [舞台上手袖 予備電源盤]		
	カムロック無し、端子サイズ/M12(※別紙参照)		
	3相3線 50A × 3 計150A [舞台上手、下手袖 分電盤]		
	カムロック無し、端子サイズ/M8, GND/M10(※別紙参照)		
U H [電動]		8色 500W ハロゲンフラッドライト	1色=20灯 シートサイズ`215×270mm
L H [キaster付き]		4色 500W ハロゲン 6尺 × 10本	1色=20灯 シートサイズ`215×270mm
客席サス [電動]	プロサス	12回路 ミニC型コンセント×36個	L=14.4m 最大吊込重量=500kg
1ブリッジ	SUS	20回路 ミニC型コンセント × 60個	L=12.6m [ポータルブリッジ] (約6間半)
[電動]	ボーダー(共吊)	8回路 切り替え使用可 4色 上下 ・ 中区分	最大吊込重量=1500kg
2ブリッジ(文字共吊)	SUS	20回路 ミニC型コンセント × 60個	L=19.8m (10間強)
[電動]	ボーダー(共吊)	8回路 切り替え使用可 4色 上下 ・ 中区分	最大吊込重量=1500kg
	中UH(共吊)	4色 500Wハロゲンフラッドライト	
3ブリッジ(文字共吊)	SUS	20回路 ミニC型コンセント × 60個	L=19.8m (10間強)
[電動]	ボーダー(共吊)	8回路 切り替え使用可 4色 上下 ・ 中区分	最大吊込重量=1500kg
4ブリッジ	SUS	16回路 ミニC型コンセント × 48個	L=19.8m (10間強)
[電動]			最大吊込重量=1500kg
ポータルタワー	上・下 同様	4回路 ミニC型コンセント 1KWハロゲン 凸 × 8台	8インチ
フロント	上・下 同様	11回路 ミニC型コンセント 1KWハロゲン 凸 × 14台	8インチ
C S	コンダクター用	1回路 1KWハロゲンピンスポット × 1台	オケピット位置に固定 移動不可
1シーリング		18回路 ミニC型コンセント 1.5KWハロゲン 凸 × 36台	8インチ
		2回路 ミニC型コンセント 1KWハロゲンスポット × 2台	1CL 上手、下手に設置 移動不可 調光室にて電動操作、手動操作不可
2シーリング		8回路 30C型コンセント 750W SOURCE FOUR ZOOM415-30 × 16	専用シート枠 190mm×190mm
センタールーム	PIN	2KW クセノン × 2台 [XEBEX]	クリアカム×2セット付帯
フロアー回路	ピット (OFC)	8回路 30C型コンセント	ピット客席使用の場合は使用不可
	フット (F)	4回路 30C型コンセント	上手側のみ
	前FC (FFC)	8回路 30C型コンセント	
	迫り (中FC)	4回路 30C型コンセント	
	上手 (上FC)	20回路 30C型コンセント	
	下手 (下FC)	20回路 30C型コンセント	
	奥FC (BFC)	8回路 30C型コンセント	
	LHC	20回路 30C型コンセント	

八王子市芸術文化会館（いちようホール） 大ホール 照明設備一覧 NO 2

移動器具	スタンド	スタンド × 22本	内、1KW凸付20本、空スタンド2本
		ハイスランド × 10本	
	ベース	平置ベース(丸型) × 20枚	
		ハイベース × 10本	
	ハンガー	ボーダーハンガー × 7本	
		自在ハンガー × 20本	
	PAR64	PAR64 1000W N × 30台	
	PAR36	PAR36 500W N × 20台	
	ソースフォー	SOURCE FOUR 750W 26° × 4台	シート 158mm × 158mm
		SOURCE FOUR 750W 36° × 6台	
		SOURCE FOUR 750W 50° × 4台	
	フットスポット	ダンガン 500W × 8台	6インチ
	平凸スポット	CI-6 500W × 9台	6インチ
	フレネルスポット	FI-6 500W × 10台	6インチ
	マシンスポット	PI型 1000W × 8台	
	ディスクマシン	4台 〔雲, 雪, 雨, 桜, 星, いちよう, 他〕	
	スパイラルマシン	4台	
	スライドキャリア	3台	
	先玉レンズ	4, 6, 8, 10, 12 × 各4個	
	波マシン	箱波 × 2台	
	オーロラマシン	1台	
	ビーマックス	2台	
	ストロボ	マルチストロボ × 2セット	1セット=2灯 パーサーダホ無し
	ミニブル	4台	
	ミラーボール	吊型 φ600 1台	
		置型 φ240 × 400 1台	
	フットライト(60W)	4色 6尺 × 9本	4インチ 〔72,78,22,W〕
	LHQ(100W)	2色 6尺 × 7本 3尺 × 3本	シート 108mm × 145mm 〔W,78〕

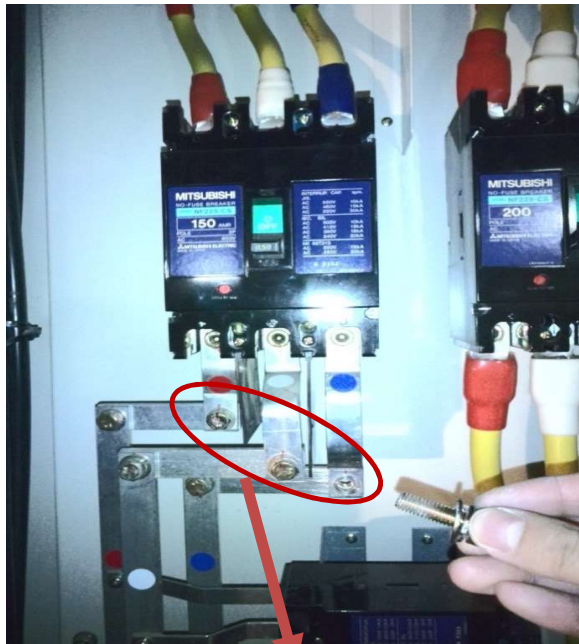
八王子市芸術文化会館（いちょうホール） 大ホール 照明設備一覧 NO 3

反響板	ダウンライト	A〔外枠〕, B〔中枠〕 上・下 各4回路	
		C〔内枠〕 上手 4回路	
	ブラケット	A〔外枠〕, B〔中枠〕, C〔内枠〕 上手 各1回路	
シングルコード	30C - 30C	10m × 20本	
〔オス〕 - 〔メス〕		5m × 20本	
	20C - 20C	10m × 20本	
		5m × 20本	
		2m × 20本	
		1, 5m × 20本	
		1m × 10本	
	30C - 20C	10m × 20本	
		5m × 20本	
		2m × 20本	
	30C - 平行	5m × 10本	平行4口 タップ
	20C - T	40本	
	20C - 平行	6本	平行1口
2又コード	60C - 30C 2又	10本	
〔オス〕 - 〔メス〕	30C - 30C 2又	20本	
	30C - 20C 2又	20本	
	20C - 20C 2又	40本	
	20C - T 2又	50本	
金属操作棒		3本	最長約7m
・照明機材は一部を除き松村製です。〔調光卓は東芝製〕			
・サス、フロアー、FR、1CLの回路の容量は1回路MAX=3KW、2CLは1回路MAX=4KWです。			
・ホールのスポット側のプラグは2CLのスポット(30C型)以外は全て20C型です。			
・DMX回線は会館調光卓(IN/OUT各4系統)と上袖電源盤⇄調光室(IN/OUT各1系統)のみとなります。			
※当ホールはユニットの性質上、漏電が発生すると原因の特定が困難です。持ち込み機材を接続する際はアイソレーションされた機材を接続してください。アイソレーションなき場合は接続をご遠慮いただきます。			
※仮設電源盤を使用の場合は十分に知識のある方が作業を行ってください。また、2次側にカットアウトを挟んで下さい。接続なき場合や危険な工事の際は接続をご遠慮いただきます。			
※当ホールにはT型プラグ、コンセントはありませんのでご注意ください。			
※機材に関しては奈落に保管しているものや、小ホールと兼用しているものもあります。			
ホール担当者と予め打ち合わせ等をお願いします。			
			令和7年 6月 現在
いちょうホール 〒192-0066 八王子市本町24-1			
PHONE : 042-621-3001〔ホール受付窓口〕			
FAX : 042-621-3007			

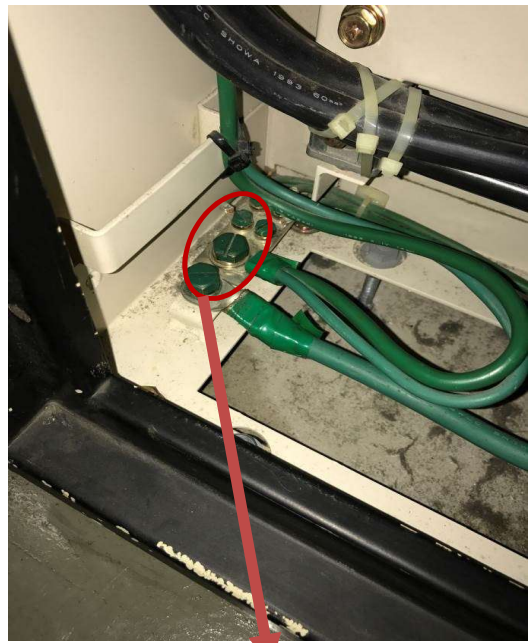
八王子市芸術文化会館(いちょうホール) 大ホール照明セット内訳

セット	料金(一区分)	内容	備考
大ホール Aセット照明	6,000	調光操作卓一式 第1ボーダーライト 第2ボーダーライト 第3ボーダーライト 常設スポットライト 計40台まで	その他移動機材は別料金。
大ホール Bセット照明	13,000	調光操作卓一式 第1ボーダーライト 第2ボーダーライト 第3ボーダーライト 中アッパーホリゾン アッパーホリゾン ロアーホリゾンライト 常設スポットライト 計70台まで	同上
大ホール Cセット照明	20,000	調光操作卓一式 第1ボーダーライト 第2ボーダーライト 第3ボーダーライト 中アッパーホリゾン アッパーホリゾン ロアーホリゾンライト 常設スポットライト 計223台まで	同上
大ホール Dセット照明	12,000	調光操作卓一式 天井反射板ダウンライト 常設スポットライト(SS含む) 計80台まで	同上
大ホール Eセット照明	13,000	機材持込 調光操作卓一式 各負荷回路 中アッパーホリゾン アッパーホリゾン ロアーホリゾン 常設スポットライト 計64台まで	その他移動機材及び持込機材電源は別料金。

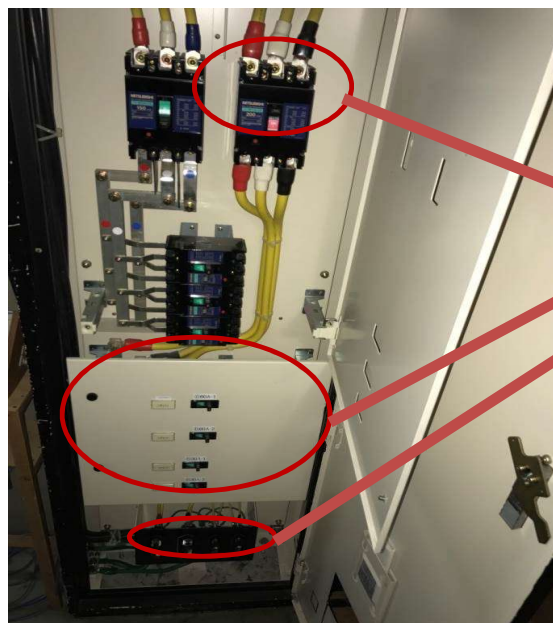
八王子市芸術文化会館(いちようホール) 大ホール
上手下手袖 動力電源盤 AC 3 Φ 3w 210V 150A
R,S,T相/M8
GND/M10



M8(8mm)ボルト



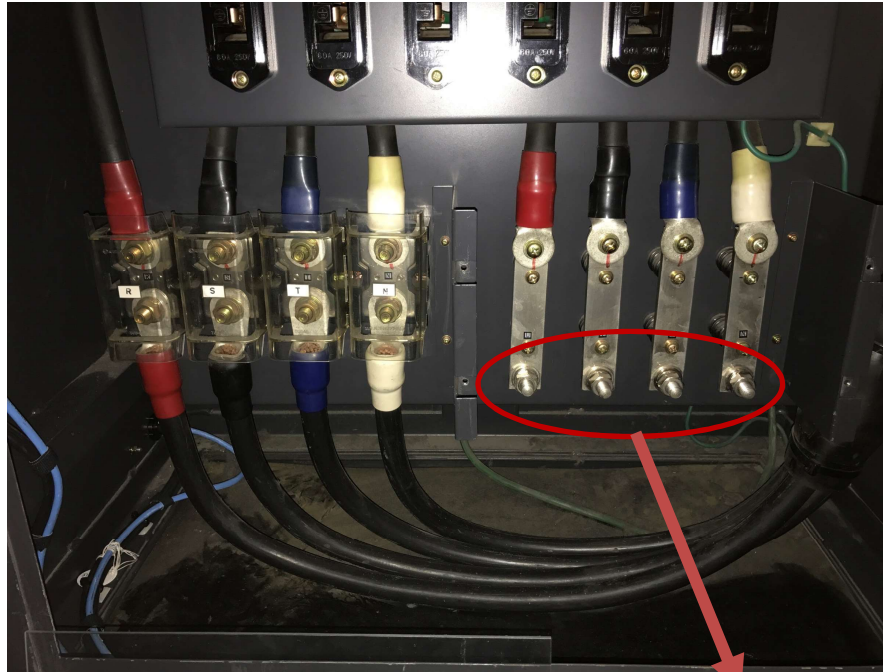
M10(10mm)ボルト



1 Φ 3w併設
※音響専用

全体図

八王子市芸術文化会館(いちょうホール) 大ホール
上手袖 照明仮設電源盤 AC 3Φ4w 105V/182V 400A



M12(12mm)ボルト

全体図



八王子市芸術文化会館(いちようホール) 大ホール DMXアドレス表 NO 1

DMX NO	略称	負荷名称	調光 (Kw)	備考
1	1B上下1	第1ボーダーライト	3	1B作業灯
2	1B上下2		3	#72
3	1B上下3		3	#78
4	1B上下4		3	#W
5	1B中1		3	1B作業灯
6	1B中2		3	#72
7	1B中3		3	#78
8	1B中4		3	#W
9	2B上下1	第2ボーダーライト	3	2B作業灯
10	2B上下2		3	#72
11	2B上下3		3	#78
12	2B上下4		3	#W
13	2B中1		3	2B作業灯
14	2B中2		3	#72
15	2B中3		3	#78
16	2B中4		3	#W
17	3B上下1	第3ボーダーライト	3	3B作業灯
18	3B上下2		3	#72
19	3B上下3		3	#78
20	3B上下4		3	#W
21	3B中1		3	3B作業灯
22	3B中2		3	#72
23	3B中3		3	#78
24	3B中4		3	#W
25	1S1	第1サスペンションライト	3	
26	1S2		3	
27	1S3		3	
28	1S4		3	直/調
29	1S5		3	
30	1S6		3	
31	1S7		3	
32	1S8		3	直/調
33	1S9		3	
34	1S10		3	
35	1S11		3	
36	1S12		3	直/調
37	1S13		3	
38	1S14		3	
39	1S15		3	
40	1S16		3	直/調
41	1S17		3	
42	1S18		3	
43	1S19		3	
44	1S20		3	
45	2S1	第2サスペンションライト	3	
46	2S2		3	
47	2S3		3	
48	2S4		3	直/調
49	2S5		3	
50	2S6		3	

DMX NO	略称	負荷名称	調光 (Kw)	備考
51	2S7	第2サスペンションライト	3	
52	2S8		3	
53	2S9		3	
54	2S10		3	
55	2S11		3	
56	2S12		3	直/調
57	2S13		3	
58	2S14		3	
59	2S15		3	
60	2S16		3	直/調
61	2S17		3	
62	2S18		3	
63	2S19		3	
64	2S20		3	
65	3S1	第3サスペンションライト	3	
66	3S2		3	
67	3S3		3	
68	3S4		3	直/調
69	3S5		3	
70	3S6		3	
71	3S7		3	
72	3S8		3	直/調
73	3S9		3	
74	3S10		3	
75	3S11		3	
76	3S12		3	直/調
77	3S13		3	
78	3S14		3	
79	3S15		3	
80	3S16		3	直/調
81	3S17		3	
82	3S18		3	
83	3S19		3	
84	3S20		3	
85	4S1	第4サスペンションライト	3	
86	4S2		3	
87	4S3		3	
88	4S4		3	直/調
89	4S5		3	
90	4S6		3	
91	4S7		3	
92	4S8		3	直/調
93	4S9		3	
94	4S10		3	
95	4S11		3	
96	4S12		3	直/調
97	4S13		3	
98	4S14		3	
99	4S15		3	
100	4S16		3	直/調

八王子市芸術文化会館(いちようホール) 大ホール DMXアドレス表 NO 2

DMX NO	略称	負荷名称	調光 (Kw)	備考
101	UH中1	中アッパーホリゾントライト	3	#72
102	UH中2		3	#59
103	UH中3		3	#22
104	UH中4		3	#W
105	UH中5		3	#72
106	UH中6		3	#59
107	UH中7		3	#22
108	UH中8		3	#W
109	UH中9		3	#72
110	UH中10		3	#59
111	UH中11		3	#22
112	UH中12		3	#W
113	UH中13		3	#72
114	UH中14		3	#59
115	UH中15		3	#22
116	UH中16		3	#W
117	UH中17		3	#72
118	UH中18		3	#59
119	UH中19		3	#22
120	UH中20		3	#W
121	BFC1	舞台奥フロアコンセント	3	
122	BFC2		3	
123	BFC3		3	
124	BFC4		3	
125	BFC5		3	
126	BFC6		3	
127	BFC7		3	
128	BFC8		3	
129	LHC1	ローアホリゾントコンセント	3	#73
130	LHC2		3	#59
131	LHC3		3	#22
132	LHC4		3	#40
133	LHC5		3	#73
134	LHC6		3	#59
135	LHC7		3	#22
136	LHC8		3	#40
137	LHC9		3	#73
138	LHC10		3	#59
139	LHC11		3	#22
140	LHC12		3	#40
141	LHC13		3	#73
142	LHC14		3	#59
143	LHC15		3	#22
144	LHC16		3	#40
145	LHC17		3	#73
146	LHC18		3	#59
147	LHC19		3	#22
148	LHC20		3	#40
149	FC上1	フロアコンセント上手	3	
150	FC上2		3	

DMX NO	略称	負荷名称	調光 (Kw)	備考
151	FC上3	フロアコンセント上手	3	
152	FC上4		3	
153	FC上5		3	
154	FC上6		3	
155	FC上7		3	
156	FC上8		3	
157	FC上9		3	
158	FC上10		3	
159	FC上11		3	
160	FC上12		3	
161	FC上13		3	
162	FC上14		3	
163	FC上15		3	
164	FC上16		3	
165	FC上17		3	
166	FC上18		3	
167	FC上19		3	
168	FC上20		3	
169	FC下1	フロアコンセント下手	3	
170	FC下2		3	
171	FC下3		3	
172	FC下4		3	
173	FC下5		3	
174	FC下6		3	
175	FC下7		3	
176	FC下8		3	
177	FC下9		3	
178	FC下10		3	
179	FC下11		3	
180	FC下12		3	
181	FC下13		3	
182	FC下14		3	
183	FC下15		3	
184	FC下16		3	
185	FC下17		3	
186	FC下18		3	
187	FC下19		3	
188	FC下20		3	
189	FC中1	フロアコンセント中	3	
190	FC中2		3	
191	FC中3		3	
192	FC中4		3	
193	FFC1	舞台前フロアコンセント	3	
194	FFC2		3	
195	FFC3		3	
196	FFC4		3	
197	FFC5		3	
198	FFC6		3	
199	FFC7		3	
200	FFC8		3	

八王子市芸術文化会館(いちようホール) 大ホール DMXアドレス表 NO 3

DMX NO	略称	負荷名称	調光 (Kw)	備考
201	F1	フットライトコンセント	3	
202	F2		3	
203	F3		3	
204	F4		3	
205	OFC上1	オーケストラフロアコンセント上手	3	
206	OFC上2		3	
207	OFC上3		3	
208	OFC上4		3	
209	OFC下1	オーケストラフロアコンセント下手	3	
210	OFC下2		3	
211	OFC下3		3	
212	OFC下4		3	
213	PTL上1	ポータルタワー上手	3	
214	PTL上2		3	
215	PTL上3		3	
216	PTL上4		3	
217	PTL下1	ポータルタワー下手	3	
218	PTL下2		3	
219	PTL下3		3	
220	PTL下4		3	
221	客S1	客席サスペンションライト	3	
222	客S2		3	
223	客S3		3	
224	客S4		3	
225	客S5		3	
226	客S6		3	
227	客S7		3	
228	客S8		3	
229	客S9		3	
230	客S10		3	
231	客S11		3	
232	客S12		3	
233	FS上1	フロントサイド上手	3	
234	FS上2		3	
235	FS上3		3	
236	FS上4		3	
237	FS上5		3	
238	FS上6		3	
239	FS上7		3	
240	FS上8		3	
241	FS上9		3	
242	FS上10		3	
243	FS上11		3	
244	FS下1	フロントサイド下手	3	
245	FS下2		3	
246	FS下3		3	
247	FS下4		3	
248	FS下5		3	
249	FS下6		3	
250	FS下7		3	

DMX NO	略称	負荷名称	調光 (Kw)	備考
251	FS下8	フロントサイド下手	3	
252	FS下9		3	
253	FS下10		3	
254	FS下11		3	
255	CLP1	リモコンライト	3	
256	CLP2		3	
257	CS	コンダクタスポットライト	3	
258	1CL1	第1シーリング	3	
259	1CL2		3	
260	1CL3		3	
261	1CL4		3	
262	1CL5		3	
263	1CL6		3	
264	1CL7		3	
265	1CL8		3	
266	1CL9		3	
267	1CL10		3	
268	1CL11		3	
269	1CL12		3	
270	1CL13		3	
271	1CL14		3	
272	1CL15		3	
273	1CL16		3	
274	1CL17		3	
275	1CL18		3	
276	2CL1	第2シーリング	6	
277	2CL2		6	
278	2CL3		6	
279	2CL4		6	
280	2CL5		6	
281	2CL6		6	
282	2CL7		6	
283	2CL8		6	
284	UH1	アッパーホリゾンライト	3	#71
285	UH2		3	#73
286	UH3		3	#63
287	UH4		3	#22
288	UH5		3	#72
289	UH6		3	#78
290	UH7		3	#59
291	UH8		3	#W
292	UH9		3	#72
293	UH10		3	#78
294	UH11		3	#59
295	UH12		3	#W
296	UH13		3	#71
297	UH14		3	#73
298	UH15		3	#63
299	UH16		3	#22
300	UH17		3	#72

八王子市芸術文化会館(いちょうホール) 大ホール DMXアドレス表 NO.4

[illegible][illegible]