

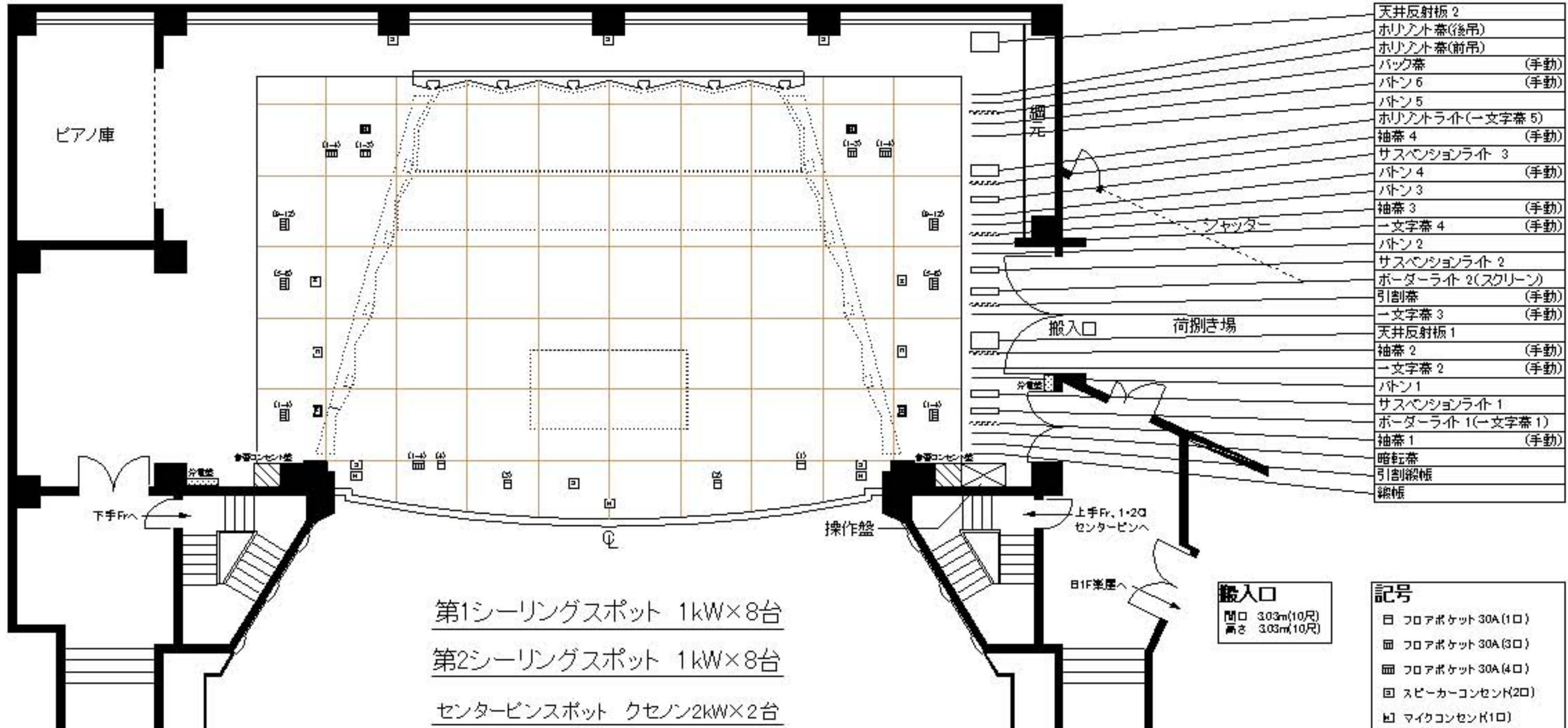
# 南大沢文化会館 舞台平面図 1/100[A3]

〒192-0364  
東京都八王子市南大沢2-27 南大沢総合センター内  
TEL 042-679-2202 FAX 042-679-2212

公演日 年 月 日～ 年 月 日

公演名

仕込み  
リハーサル  
開場  
開演  
終演



天井反射板 2
ホリント幕(後吊)
ホリント幕(前吊)
バック幕 (手動)
バトン 6 (手動)
バトン 5
ホリントライト(一文字幕 5)
袖幕 4 (手動)
サスペンションライト 3
バトン 4 (手動)
バトン 3
袖幕 3 (手動)
一文字幕 4 (手動)
バトン 2
サスペンションライト 2
ボーダーライト 2(スクリーン)
引割幕 (手動)
一文字幕 3 (手動)
天井反射板 1
袖幕 2 (手動)
一文字幕 2 (手動)
バトン 1
サスペンションライト 1
ボーダーライト 1(一文字幕 1)
袖幕 1 (手動)
暗転幕
引割幕
鏡板

搬入口  
間口 3.03m(10尺)  
高さ 3.03m(10尺)

記号	
□	フロアポケット 30A(1口)
▣	フロアポケット 30A(3口)
▤	フロアポケット 30A(4口)
⊠	スピーカーコンセン(2口)
⊡	マイクコンセン(1口)
⊢	マルチコンセン(16ch×1口)
⊣	分電盤(上下別)
照明	
⊞	3相4線 100V 200A×2 C型30A×6口
音響	
⊟	単相3線 100V 100A×1 C型30A×3口

第1シーリングスポット 1kW×8台  
第2シーリングスポット 1kW×8台  
センターピンスポット クセノン2kW×2台

舞台寸法	
間口	13.7m(7.6間)
奥行	11.0m(6.0間)
高さ	7.0m(3.9間)

調光室 映写室 音響調整室